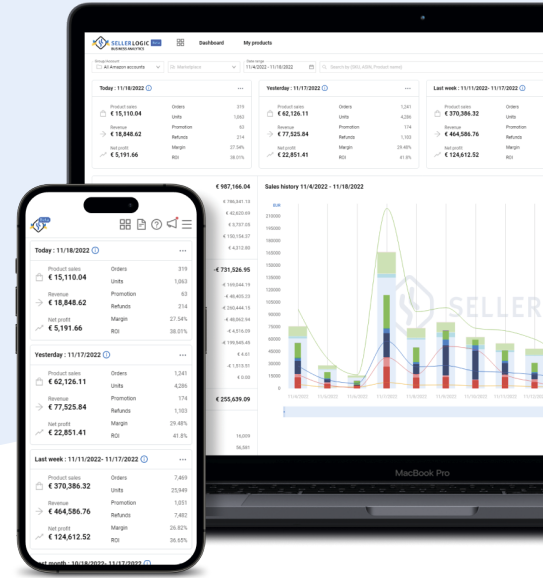


SellerLogic Business Analytics para Amazon: ¡Obtenga una visión general de su rentabilidad!

El único panel de control de beneficios que necesita: Sólo cuando se conocen todos los datos se pueden tomar decisiones con conocimiento de causa.



¿Cuál es el problema?

Garantizar y aumentar la rentabilidad: la competencia en Amazon exige conocer todos y cada uno de los costes para planificar precios competitivos con margen suficiente.

El seguimiento de todos los datos requiere mucho tiempo y sólo ciertos datos específicos son cruciales. Además, identificar los productos rentables y mejorar o eliminar los no rentables también es difícil.

La complejidad de los informes de Amazon es excesiva, lo que a menudo obliga a los vendedores a recurrir a diferentes analistas en busca de ayuda.

Dedica mucho tiempo a recopilar datos de distintas fuentes para aumentar sus beneficios.

Calcular manualmente el beneficio de cada producto del inventario es propenso a errores. No se puede crear una visión de conjunto para evaluar las tendencias y la evolución.

¿Por qué Business Analytics es la solución?

Haga un seguimiento de su beneficio real casi en tiempo real. Rastree los números de su negocio para hacer sus inversiones más eficientes - hasta dos años en el pasado.

Obtenga todos los datos sobre su negocio de Amazon en un solo lugar. Vea el desglose de su rendimiento a nivel global, de cuenta, de mercado y de producto casi en tiempo real.

Decida usted mismo qué KPI son importantes para futuras inversiones y excluya los que no son relevantes.

Reciba un resumen detallado de los costes, incluidas las comisiones de Amazon, e identifique los productos que no generan suficientes ingresos.

Reciba toda la información sobre su negocio en Amazon visualizada en gráficos fáciles de entender.

No sólo la información de sus productos, sino también sus costes se conectarán automáticamente a Business Analytics si ya está utilizando el Repricer de SellerLogic.



Un panel de control de beneficios para hacer crecer su negocio

Rentabilidad en modo de inmersión profunda

El widget de Indicadores Clave de Rendimiento ofrece un esbozo inmediato de sus pérdidas y ganancias de un solo vistazo.

Con unos pocos clics, puede obtener una visión general de qué productos debe utilizar para lograr el margen deseado y de cuáles debe deshacerse lo antes posible.

Importe sus costes, vea los cambios rápidamente y utilice el área de productos como su propio laboratorio de pruebas creando cualquier tipo de coste en cualquier divisa.

Datos complejos, fáciles de entender

Business Analytics muestra todos sus datos de forma cómoda e intuitiva.

Acceda a todas las analíticas de Amazon del periodo elegido pasando el ratón por encima del gráfico Historial de ventas para ver sus datos con más detalle.

El gráfico le ofrece una visión general de todos los datos relevantes en cuestión de segundos. Defina previamente lo que quiere que se muestre en la sección Historial de ventas del panel de control: usted decide qué datos le interesan.

Datos en un abrir y cerrar de ojos

Con toda la información necesaria en un solo lugar, podrá ver los cambios casi en tiempo real y recibir cálculos precisos de los beneficios de cada producto que venda.

Al mostrar los datos en diferentes bloques temporales -divididos en hoy, ayer, la semana pasada y el mes pasado- cada columna acomoda los datos de los que depende cada día.

Como usuario del Repricer de SellerLogic, podrá transferir los costes de sus productos a Business Analytics con un solo clic, para obtener la mejor visión de conjunto.

Seguimiento preciso del rendimiento

Business Analytics proporciona datos precisos en profundidad a nivel de cuenta, mercado y producto. Utilice los widgets para profundizar en los detalles de su rendimiento en cualquier mercado de Amazon y para cada producto.

Cree y edite grupos para acceder rápidamente a los datos según sus preferencias, o controle sus ingresos para varias cuentas a la vez.

Obtén una visión general de tu negocio en cualquier momento específico eligiendo cualquier fecha o un rango de fechas completo dentro de dos años en el pasado - así es como se ve el control real.